

Smart Strømstyring

Instruksjonsmanual



namr@n

eva

Kom i gang med Smart Strømstyring

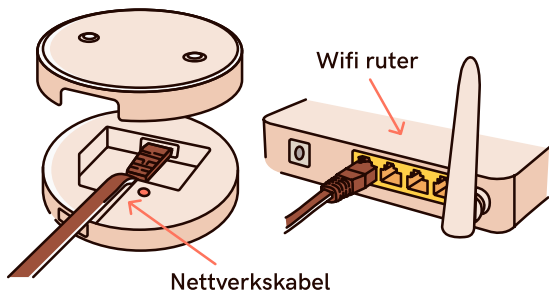
For å koble produktene til Eva Hub trenger du Eva Smarthus app. Last ned appen ved å skanne QR-koden eller søk etter Eva Smarthus i App Store eller Google Play.



Skann QR-koden, last ned appen og lag en bruker. Deretter legg til bolig og start installasjonen av Eva Hub.

Start i riktig rekkefølge

Koble Eva Hub til strøm og internett, og følg stegene i appen.



NB! Husk å **oppdater huben** før du begynner installasjon av andre produkter dersom du får beskjed i appen at en ny versjon er tilgjengelig for nedlasting.

Monter og installer resten av enhetene

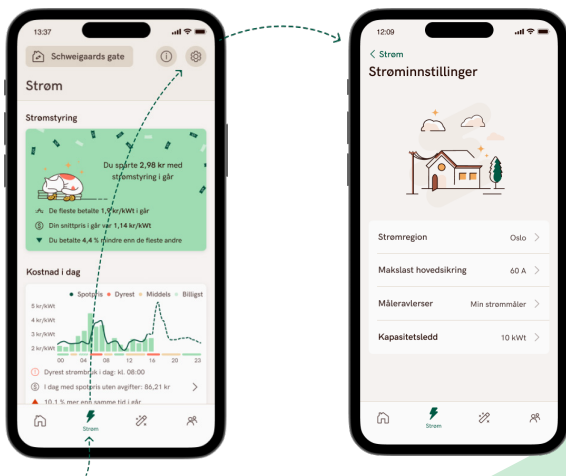
Koble først til strømsatte enheter som **termostater og relé** for å øke signalrekkevidden i hjemmet. Deretter sett opp måleravleseren. Begynn med den strømsatte enheten som er nærmest huben.



Trykk på **+** tegnet og legg til enhet, så vil Eva veilede deg gjennom tilkoblingen av produktene dine. Skann QR-koden om du ønsker mer informasjon.

Sett innstillinger for ditt hjem

Legg inn strømregion, makslast og kapasitetsledd, hvis ikke dette ble gjort under tilkoblingen av måleravleser.



Gå til strømfanen, deretter trykk på  tegnet for å komme til strøminnstillinger.

Fem anbefalte stemninger

Her er fem stemninger du enkelt kan starte med for å bruke strøm smartere. Disse kan automatiseres, slik at de skjer helt av seg selv basert på strømpris, tid på døgnet, kapasitetsleddet eller hovedsikringen din.



Trykk på  tegnet og legg til stemning, for å komme i gang.



Billig strøm

Termostater: Komforttemperatur + 1 °C
Varmtvannsbereder: På
Andre enheter: På/komforttemperatur + 1 °C



Normal strøm

Termostater: Komforttemperatur
Varmtvannsbereder: Av/På etter hvor mye varmtvann man bruker
Andre enheter: På/komforttemperatur



Dyr strøm

Termostater: Komforttemperatur - 2 °C
Varmtvannsbereder: Av
Andre enheter: Av/komforttemperatur - 2 °C



Sparing

Termostater: Komforttemperatur - 3 °C for folie eller - 4 °C for murgulv
Varmtvannsbereder: Av
Andre enheter: Av/komforttemperatur - 3 °C



Borte

Termostater: 7 °C
Varmtvannsbereder: Av/På etter hva man ønsker
Andre enheter: Av/ 7 °C

Fem anbefalte automatiseringer

Her er fem anbefalte automatiseringer for å prisoptimalisere hjemmet, som passer for deg som ønsker å betale mindre for strømmen du bruker. Samtidig passer Eva på å holde hjemmet under valgt kapasitetsledd og at hovedsikringen ikke blir overbelastet.



Hva skal skje?

Velg enhet eller stemning >

Når skal det skje?

F.eks. Klokkeslett >

+ legg til betingelse

Trykk på automatisering og deretter  tegnet, for å komme i gang.



Billig strøm

Hva skal skje?

Aktiver stemning - Billig strøm

Når skal det skje?

Strømpris - Når strømmen er billigst

Kapasitetsledd - Holder seg under x kWt



Middels strøm

Hva skal skje?

Aktiver stemning - Normal strøm

Når skal det skje?

Strømpris - Middels strømpris

Kapasitetsledd - Holder seg under x kWt



Dyr strøm

Hva skal skje?

Aktiver stemning - Dyr strøm

Når skal det skje?

Strømpris - Når strømmen er dyrest

Kapasitetsledd - Holder seg under x kWt



**Over
kapasitetsledd**

Hva skal skje?

Aktiver stemning - Borte

Når skal det skje?

Kapasitetsledd - Overstiger x kWt



**Overbelastning
hovedsikring**

Hva skal skje?

Aktiver stemning - Sparing

Når skal det skje?

Overbelastning hovedsikring

Automatiseringer på hytta

Disse automatiseringene passer også godt på hytta. I tillegg har du mulighet til å aktivere stemningen Borte, som vil passe for hytta når du ikke er der eller når du reiser fra hjemmet på ferie.

Dagen før du skal til hytta:

- Aktiver de tre automasjonene Billig strøm, Middels strøm og Dyr strøm.

Når du skal dra fra hytta:

- Pause de tre automasjonene Billig strøm, Middels strøm og Dyr strøm.
- Aktiver stemningen Borte.
- Automasjonene Over kapasitetsledd og Overbelastning hovedsikring skal alltid være aktive.

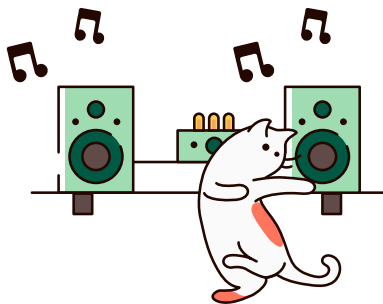


Skann QR-koden for å se flere ulike automatiseringer du kan sette opp for å styre strømbruken i hjemmet.

Sånn, da var løsningen satt opp!

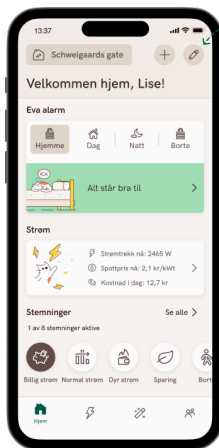
Det er klart du kan multiplisere, dividere, addere og subtrahere for å spare strøm.

Men du kan også overlate alt til Smart Strømstyring, så kan du bruke energien din på noe annet.



Er det for kaldt eller for varmt?

Du kan enkelt justere temperatuere i stemningene som har blitt satt opp, hvis du synes det er for varmt eller for kaldt.



Trykk på  tegnet, velg og aktiver stemningen du ønsker å justere, endre til ønsket temperatur og trykk lagre.

Slik pauser du strømsparingen

Hvis du skal på ferie, eller reiser fra hytta eller lignenede, kan det være behov for å pause automatiseringer slik at ikke varmen slår seg på unødvendig mye. Dette gjør du under fanen som heter Automatisering.



Trykk på togglen for å pause automatiseringen. Den vil være av helt til du slår den på igjen.

Søk om Enovastøtte

Eva Strømstyring med produkter og installasjon kvalifiserer til støtte fra Enova på inntil 10.000 kr. Husk at du bare kan søke en gang per bolig.



Skann QR-koden og les mer om hvordan du søker Enovastøtte.

Mange muligheter med Eva appen

Eva appen åpner en ny verden av muligheter utover Strømstyring. Gjør hjemmet ditt trygt med Eva Alarm, lad elbilen din når det er billig strøm eller styr lysene enkelt med et tastetrykk. Alt dette og mer kan du enkelt gjøre med Eva appen.

Les mer om mulighetene som ligger i Eva Smarthus på vår hjemmeside www.evasmart.no.



hue



Eva Strømstyring - bruk energien din på noe annet.

Trenger du hjelp?

Skann QR-koden for å komme til
vår hjelpeside, eller for å lese mer om Eva.



Nøl ikke med å ta kontakt med oss:

Support: 913 94 604
Hei@evasmart.no

eva

Datek Smart Home AS, Voldgata 8 2000 Lillestrøm Tlf. +47 913 94 604