



en Schuko socket outlet with USB 3.0 A charger
Type A + C

no Schuko-kontakt med USB 3.0 A
type A + C - lader

sv Schuko uttag med USB 3.0 A
Typ A + C laddare

fi Schuko-pistorasia USB 3.0 A
A+ C-tyyppin -laturilla

ELKO | EKO07450, EKO07451, EKO07452

▲ ▲ DANGER / FARE / FARA / VAARA

HAZARD OF ELECTRIC SHOCK, EXPLOSION OR ARC FLASH

- Turn off all power supplying this equipment before working on the equipment.
- Use a Voltage Tester of appropriate rating.
- Failure to follow these instructions will result in death or serious injury.

RISK FÖR ELSTÖT, EXPLOSION ELLER ÖVERSLAG

- Koppla ur utrustningen från nätspänningen innan arbete påbörjas på denna.
- Använd en spänningsmätare (voltmeter) med lämplig nominell spänning.
- Om inte anvisningarna följs uppstår livsfara eller risk för allvarliga personskador.

FARE FOR ELEKTRISK STØT, EKSPLOSJON ELLER LYSBUE

- Skru av all strøm til utstyret før du foretar arbeid på det.
- Bruk en spenningstester for riktig vurdering.
- Hvis disse instruksjonene ikke følges, vil det medføre dødsfall eller alvorlig personskade.

SÄHKÖISKUN, RÄJÄHDYKSEN TAI VALOKAAREN VAARA

- Kätkäise kaikki tätä laitteistoa syöttävä virta ennen laitteistolla työskentelyä.
- Käytä asianmukaista jännitemittaria.
- Näiden ohjeiden noudattamatta jättäminen aiheuttaa kuoleman tai vakavan vamman.

▲ WARNING / ADVARSEL / VARNING / VAROITUS

HAZARD OF FIRE

- Use only original charging cable for a proper charging performance.
- Failure to follow these instructions can result in death, serious injury, or equipment damage.

BRANDFARA

- Använd endast original laddningskabel för korrekt laddning.
- Om inte anvisningarna följs kan livsfara, risk för allvarliga personskador eller materialskador uppstå.

BRANNFARE

- Bruk kun originale ladekabler for korrekt ladeytelse.
- Hvis disse instruksjonene ikke følges, kan det medføre dødsfall, alvorlig personskade eller skade på utstyr.

TULIPALON VAARA

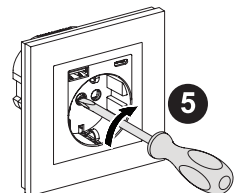
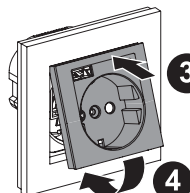
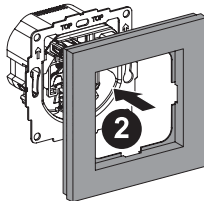
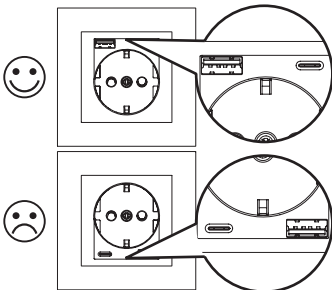
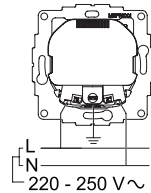
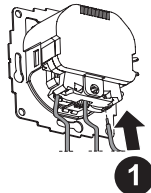
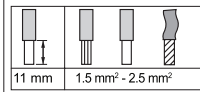
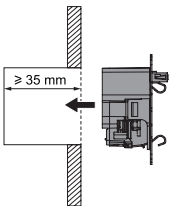
- Käytä vain alkuperäistä latauskaapelia oikeaa latauksen suorituskykyä varten.
- Näiden ohjeiden noudattamatta jättäminen voi aiheuttaa kuoleman, vakavan vamman tai laitteistovahingon.

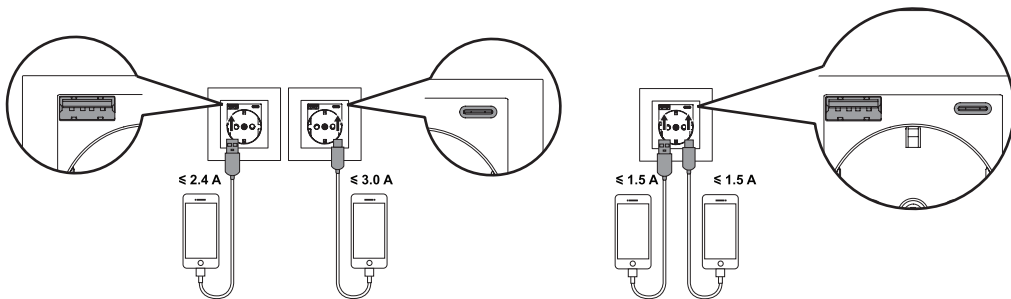
en Mounting/Connection

no Montering/Tilkobling

sv Montering/Anslutning

fi Liittäminen/Liittäminen



en Use**no** Bruk**sv** Användning**fi** Käyttö**en** USB Charger: 2 outputs type A + C

Nominal input voltage: 220 - 250 V~
 Input current: 0,15 A
 Output voltage: 4,5 - 5,5 V DC
 Output current USB-A: max 2,4 A
 Output current USB-C: max 3,0 A
 Output power: 15 W
 Power consumption: < 60 mW
 Operating temperature: 0 - 40 °C
 Expected lifetime: 20,000 hours by full load
 Overvoltage category: III

Socket outlet 16 A - 250 V~

Terminals: Screwless Terminals
 Stripping length: 11 mm
 Wire dimension: 1,5 - 2,5 mm²
 (rigid, rigid stranded and flexible)

sv USB laddare: 2 utgångar typ A + C

Nominell ingångsspänning: 220 - 250 V~
 Ingångsström: 0,15 A
 Utgångsspänning: 4,5 - 5,5 V DC
 Utgångsström USB-A: max 2,4 A
 Utgångsström USB-C: max 3,0 A
 Uteffekt: 15 W
 Effektförbrukning: < 60 mW
 Drifttemperatur: 0 - 40 °C
 Förväntad livstid: 20,000 timmar vid fullast
 Överspanningsklass: III

Uttag 16 A - 250 V~

Poler: Dubbla snabbanslutningar
 Avsakningslängd: 11 mm
 Traddimension: 1,5 - 2,5 mm²
 (EK, FK & RK)

no USB-lader: 2 uttak av type A + C

Nominell inngangsspänning: 220 - 250 V~
 Inngangsstrøm: 0,15 A
 Utgangsspänning: 4,5 - 5,5 V DC
 Utgangsstrøm USB-A: maks. 2,4 A
 Utgangsstrøm USB-C: maks. 3,0 A
 Utgangseffekt: 15 W
 Strømforbruk: < 60 mW
 Drifttemperatur: 0 - 40 °C
 Forventet levetid: 20,000 timer med full belastning
 Overspenningskategori: III

Stikkontakt 16 A - 250 V~

Poler: Skrueløse poler
 Avtrekkingslengde: 11 mm
 Kabeldimensjon: 1,5 - 2,5 mm²
 (stiv, stiv strandet og fleksibel)

fi USB-laturi: 2 A ja C - tyyppin lähdöt

Nimellistulojännite: 220 - 250 V~
 Tulovirta: 0,15 A
 Lähtöjännite: 4,5 - 5,5 V DC
 Lähtövirta USB-A: maks 2,4 A
 Lähtövirta USB-C: maks 3,0 A
 Lähtöteho: 15 W
 Tehonkulutus: < 60mW
 Käyttölämpötila: 0 - 40 °C
 Odotettu kestoikä: 20,000 tuntia täydellä kuormalla
 Ylijänniteluokka: III

Kannan lähtö 16 A - 250 V~

Liittimet: Jousiliittimet
 Kuointapituus: 11 mm
 Johdon halkaisija: 1,5 - 2,5 mm²
 (yksy, yksi monisäikeinen ja joustava)

ELKO AB
 Lumsaparksvägen 7
 120 31 Stockholm, Sweden
 Tel +46 8 449 27 27
 info@elko.se
 www.elko.se

ELKO AS
 Sandstuveien 68
 0680 Oslo, Norway
 Post: Pb. 6597 Etterstad, 0607 Oslo, Norway
 Tel: +47 67 80 73 00
 oss@elko.no
 www.elko.no

Finland - Asiakaspalvelun puhelinnumero 010446615

