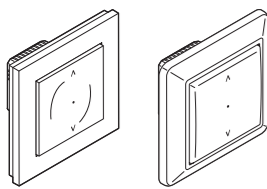


no sv



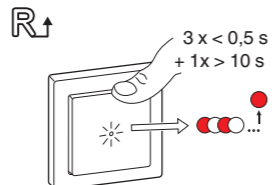
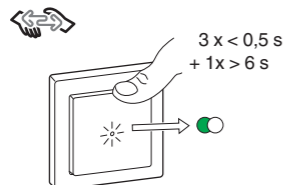
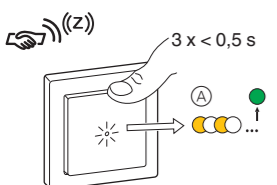
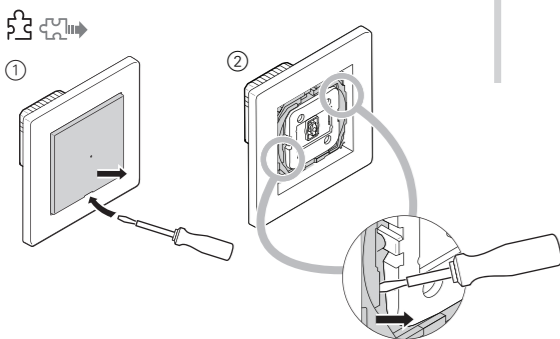
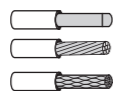
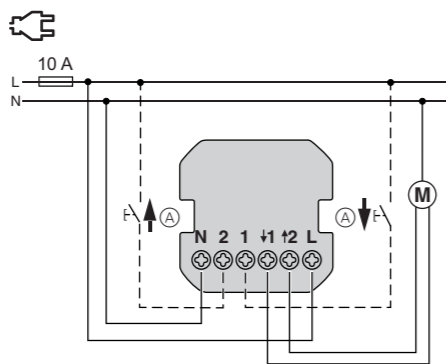
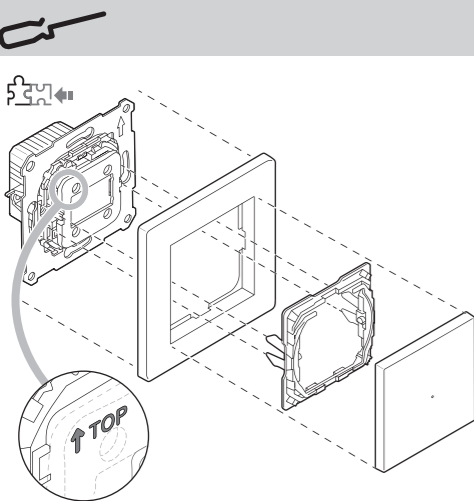
EKO09692
EKO09694
EKO09695

EKO09691

ELKO Smart



1 x 500 W



no SmartMarkise opp/ned

Forutsetninger

Last ned **ELKO Smart-appen** til smarttelefonen/nettbrettet og installer **ELKO SmartHUB** for å konfigurere og styre ELKO Smart-enheter.

Tilleggsinformasjon om systemet

Detaljert produksjonsinformasjon er tilgjengelig online i **systemets brukerveiledning**. Skann QR-koden eller følg koblingen:



<http://proff.elko.no/elko-smart>

For din sikkerhet

⚠ ⚠ FARE

FARE FOR ELEKTRISK STØT, EKSPLOSJON ELLER LYSBUE

Sikker elektrisk installasjon må kun utføres av kvalifisert personell. Faglærte må bevise at de har grundig kunnskap på følgende områder:

- Tilkobling til installasjonsnettverk
- Tilkobling av flere elektriske enheter
- Legging av elektriske kabler
- Sikkerhetsstandarder, lokale kablingsregler og forskrifter

Hvis du ikke følger disse instruksjonene vil det føre til død eller alvorlig skade.

Bli kjent med produktet

Du kan bruke SmartMarkise opp/ned (omtalt nedenfor som **sjalusistyringsbryteren**) til å kontrollere **én** sjalusi-/persiennemotor utstyrt med en endeveisbryter.

Kontrollalternativer

Hjemmekontroll: For å kontrollere sjalusistyringsbryteren via **ELKO Smart-appen** trenger du ELKO Smart-HUB.

Romkontroll: For å kontrollere sjalusistyringsbryteren med andre ELKO Smart-enheter kan den sammenkobles med andre ELKO Smart-enheter i samme Zigbee-nettverk.

Direkte drift: Sjalusistyringsbryteren kan alltid betjenes direkte på stedet. Du kan også koble til et valgfritt antall mekaniske trykknapper.

Funksjoner

- Beskyttelse av motoren mot skade
- Drift med biapparater (mekanisk dobbel trykknapp)

Via app:

- Innstilling av en tidtaker eller en tidsplan
- Innstilling av status-LED-skjermen
- Definisjon av sjalusibevegelsestiden
- Variere sjalusi- og sprossepåseposisjon

Installasjon av sjalusistyringsbryteren



- Ⓐ Mekanisk trykknapp på biapparatilkobling (tilleggsutstyr)

Fjerning av dekselet



- 1 Trekk av vippebryteren.
- 2 Fjern støttedelen.

Definisjon av blindkontrollbryteren

Koble til ELKO SmartHUB



- Ⓐ Status-LED (gul)

Du finner mer informasjon i brukerhåndboken for systemet.



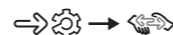
Sammenkobling med andre ELKO Smart-enheter

Produktet kan forbindes med andre ELKO Smart-enheter i samme Zigbee-nettverk for å kontrollere produktet i romkontrollmodus kan den.

Du finner mer informasjon i brukerhåndboken for systemet.

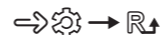


Tilbakestill ELKO Smart-tilkobling



Alle kontrollledd mellom enheten og andre ELKO Smart-enheter slettes.

Tilbakestilling til originalinnstillingene



Alle konfigurasjonsdata, brukerdata og nettverksdata er slettet.

Alle innstillinger blir da satt til standard (se funksjoner).

sv SmartMarkis tryck

Förutsättningar

Hämta **ELKO Smart-appen** till din smartphone/surfplatta, och installera **ELKO SmartHUB** för att konfigurera och styra ELKO Smart-enheter.

Ytterligare systeminformation

Detaljerad produktionsinformation finns online i **systemets användarhandbok**. Skanna QR-koden eller följ länken:



<http://proff.elko.no/elko-smart>

För din säkerhet

⚠ ⚠ FARA

RISK FÖR ELSTÖTAR, EXPLOSJON ELLER ARC-SVART

En säker elinstallation får endast utföras av kvalificerad personal. Yrkesverksamma måste visa ingående kunskaper inom följande områden:

- anslutning till installationsnätverk
- anslutning av flera elektriska apparater
- dragning av elkablar
- Säkerhetsstandarder, lokala ledningsregler och bestämmelser

Underlåtenhet att följa dessa instruktioner kan leda till dödsfall eller allvarlig skada.

Beskrivning av produkten

Du kan använda SmartMarkis tryck (nedan kallad **omkopplare för jalousistyrning**) för att styra en jalousi- eller rulljalousimotor som är utrustad med en ändlägesbrytare.

Styrningsalternativ

Hemstyrning: För att styra omkopplaren för jalousistyrning via **ELKO Smart-appen** behöver du ELKO Smart-HUB.

Rumsstyrning: För att styra omkopplaren för jalousistyrning med andra ELKO Smart-enheter kan den parkopplas med andra ELKO Smart-enheter inom samma Zigbee-nätverk.

Direkt drift: Omkopplaren för jalousistyrning kan alltid styras direkt på plats. Det går även att ansluta valfritt antal mekaniska trykknappar.

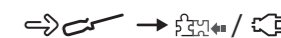
Funktioner

- Skydd av motorn mot skador
- Drift med tilläggsheter (mekanisk dobbeltrykknapp)

Via app:

- Ställ in en timer eller ett tidsschema
- Ställ in skärmen för status-LED
- Ställ in jalousins rörelsetid
- Variera jalousi- och lamellpositionen

Installera omkopplaren för jalousistyrning



- Ⓐ Mekanisk återfjädrande trykknapp vid biapparatanslutning (tillval)

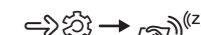
Ta bort täcklocket



- 1 Ta bort vippbrytaren.
- 2 Ta bort stöddelen.

Ställa in omkopplaren för jalousistyrning

Ansluta till ELKO SmartHUB



- Ⓐ Status-LED (gul)

Mer information finns i systemets användarhandbok.



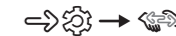
Sammenkoppling med andra ELKO Smart-enheter

Produktet kan sammenkopplas med andre ELKO Smart-enheter i samme Zigbee-nätverk for å styra produktet i ett rumsstyrningläge.

Mer information finns i systemets användarhandbok.



Återställa ELKO Smart-anslutning



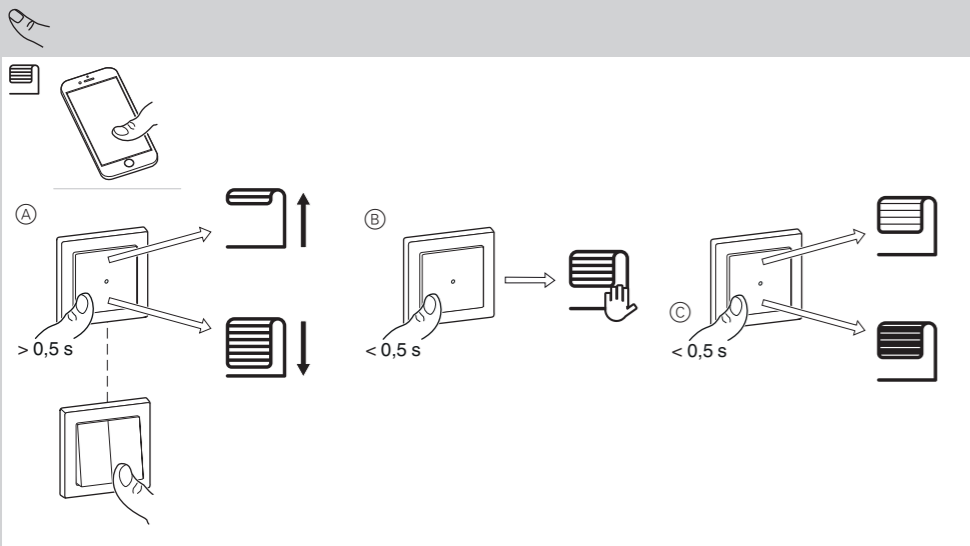
Alla kontrollerade kopplingar mellan enheten och andra ELKO Smart-enheter tas bort.

Återställ till standardinställningar



Alla konfigurationsdata, användardata och nätverksdata raderas.

Alla inställningar ändras sedan till standardinställningarna (se funktionerna).



Bruk av blindkontrollbryteren

Du kan fjernstyre sjalusistyringsbryteren via ELKO Smart-appen.

Lokal kontroll av sjalusier



- (A) Før sjalusiene opp og ned med blindkontrollbryteren eller biapparatet.
- (B) Stans de mobile sjalusiene.
- (C) Juster sprosseposisjonen.

Oppførsel for status-LED

Du finner mer informasjon i brukerhåndboken for systemet.



Feilsøking

Du finner mer informasjon i brukerhåndboken for systemet.



Tekniske data

Merkespenning:	AC 230 V ~, 50 Hz
Merkeeffekt:	W
Standby:	maks. 0,4 W
Tilkoblingsklemmer:	Skruvklammer for maks. 2 x 2,5 mm ² , 0,5 Nm
Biapparat:	Doble trykknapper, ubegrenset antall, maks. 50 m
Sikring:	10 A automatsikring
Merkestrøm:	4 A, cosφ = 0,6
Frekvensområde:	2,4 GHz
Sendeeffekt:	2,5 mW
Sertifisering:	Zigbee 3.0

Ikke kast apparatet i det vanlige husholdningsavfallet, men lever det på et offentlig innsamlingssted. Profesjonell gjenvinning beskytter mennesker og miljø mot mulige negative effekter.

Varemerker

- Zigbee® er et registrert varemerke for Zigbee Alliance.
- Apple® og App Store® er merkenavn eller registrerte varemerker for Apple Inc.
- Google Play™ Store og Android™ er merkenavn eller registrerte varemerker for Google Inc.

Andre merkenavn og registrerte varemerker tilhører de respektive eierne.

EU samsvarserklæring

ELKO erklærer herved at dette produktet er i samsvar med hovedkrav og annet relevant regelverk i RADIOUTSTYRS-DIREKTIVET 2014/53/EU. Samsvarserklæringen kan lastes ned her: ELKO.no.

ELKO

ELKO AS, Sandstuveien 68, 0680 Oslo
 Tlf.: +47 67 80 73 00 - E-mail: elko@elko.no
 Pb. 6598 Etterstad, 0607 Oslo
 www.elko.no

Manøvrere omkopplaren for jalousistyring

Du kan fjernstyre omkopplaren for jalousistyring via ELKO Smart-appen.

Styra jalousier lokalt



- (A) Førflytta jalousierna uppåt och nedåt med omkopplaren för jalousistyrning eller biapparatet.
- (B) Stoppa jalousierna i rörelse.
- (C) Justera lamellpositionen.

Status-LED:ens beteende

Mer informasjon finns i systemets användarhandbok.



Felsökning

Mer informasjon finns i systemets användarhandbok.



Tekniske data

Märkspänning:	AC 230 V ~, 50 Hz
Märkeffekt:	W
Standby:	max. 0,4 W
Anslutningsklämmor:	Skruvklämmor för max. 2 x 2,5 mm ² , 0,5 Nm
Tilläggsenhet:	Dubbeltrykknappar, obegränsat antal, max. 50 m
Säkringskydd:	10 A kretsbytare
Märkström:	4 A, cosφ = 0,6
Frekvensband:	2,4 GHz
Sändningseffekt:	2,5 mW
Certifisering:	Zigbee 3.0

Återvinn utrustningen separat från hushållsavfallet vid ett officiellt uppsamlingsställe. Professionell återvinning skyddar människor och miljö mot de negativa effekter som kan uppstå.

Varumärken

- Zigbee® är ett registrerat varumärke som tillhör Zigbee Alliance.
- Apple® och App Store® är märkesnamn eller registrerade varumärken som tillhör Apple Inc.
- Google Play™ Store och Android™ är märkesnamn eller registrerade varumärken som tillhör Google Inc.

Andra märken och registrerade varumärken tillhör respektive ägare.

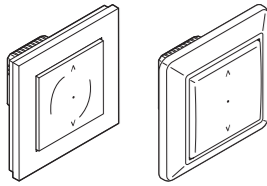
EU-försäkran om överensstämmelse

Härmed försäkras ELKO att denna produkt överensstämmer med de väsentliga kraven och andra relevanta bestämmelser i RADIOUTRUSTNINGSDIREKTIVET 2014/53/EU. Försäkran om överensstämmelse kan laddas ned på ELKO.no.

ELKO

ELKO AB, Lumaparksvägen 7, 120 31 Stockholm
 Tlf.: +46 8 449 27 27 - E-mail: info@elko.se
 Box 5115, 121 17 Johanneshov
 www.elko.se

fi en

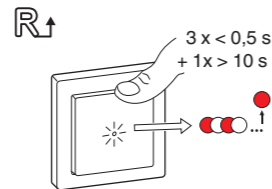
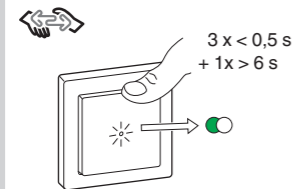
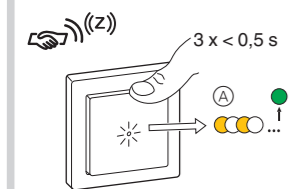
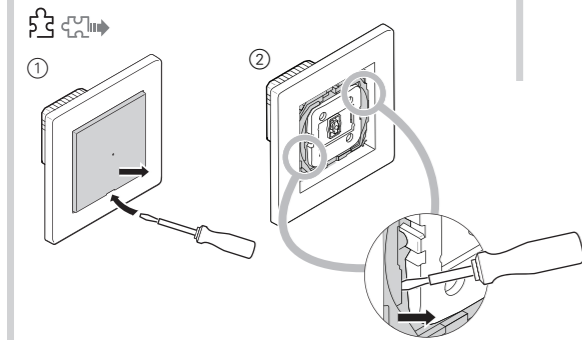
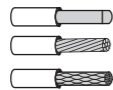
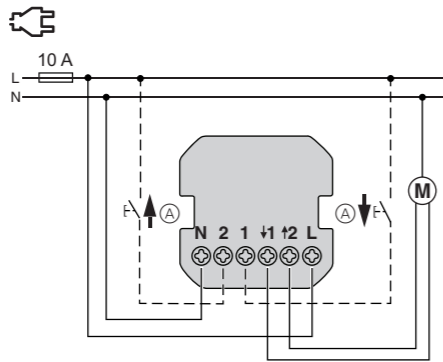
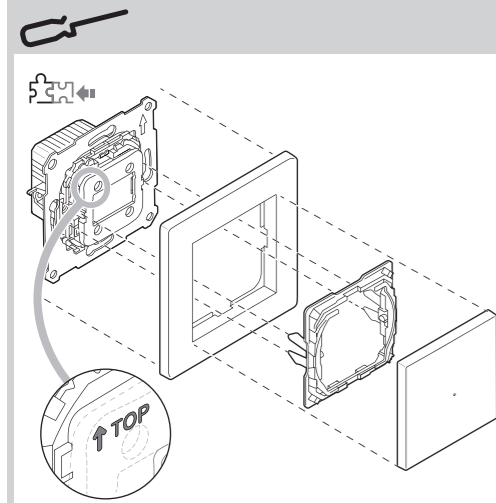


EKO09692
EKO09694
EKO09695

ELKO Smart



1 x 500 W



fi SmartVerhokytkin

Edellytykset

Lataa **ELKO Smart -sovellus** älypuhelimien/tablettien ja asenna **ELKO SmartHUB** ELKO Smart -laitteiden määrittämistä ja ohjausta varten.

Järjestelmän lisätiedot

Yksityiskohtaiset tuotetiedot ovat saatavilla verkossa **järjestelmän käyttöohjeessa**: Lue QR-koodi tai seuraa linkkiä.



<http://proff.elko.no/elko-smart>

Käyttäjän turvallisuus

⚠️ VAARA

SÄHKÖISKUN, RÄJÄHDYKSEN TAI VALOKAARI-PURKAUKSEN VAARA

Vain pätevät ammattilaiset saavat suorittaa sähköasennuksen, joka on tehtävä turvallisesti. Pätevien ammattilaisten on osoitettava syvällistä tietämystä seuraavilta alueilta:

- kiinteään sähköverkkoon kytkeminen
- sähkölaiteasennukset
- sähkökaapeleiden asentaminen
- turvallisuusstandardit, paikalliset johdotussäännöt ja -määräykset

Näiden ohjeiden noudattamatta jättäminen aiheuttaa kuoleman tai vakavan vamman.

Laitteeseen tutustuminen

SmartVerhokytkimellä (jäljempänä **sälevero-ohjauksen kytkin**) voi ohjata **yhä** sälevero- tai rullakaihdimmoottoria, jossa on rajakytkin.

Ohjausvaihtoehdot

Kotiohjaus: Sälevero-ohjauksen kytkimen ohjaukseen **ELKO Smart -sovelluksen** avulla tarvitaan ELKO SmartHUB.

Huoneohjaus: Sälevero-ohjauksen kytkintä voi ohjata muilla ELKO Smart -laitteilla yhdistämällä sen muihin ELKO Smart -laitteisiin samassa Zigbee-verkossa.

Suora ohjaus: Sälevero-ohjauksen kytkintä voi ohjata aina suoraan paikan päällä. Voit myös liittää rajoittamattoman määrän mekaanisia painikkeita.

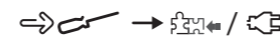
Toiminnot

- Moottorin suojaaminen vaurioilta
- Käyttö laajennusyksiköillä (mekaaninen kaksoispainike)

Sovelluksen avulla:

- Ajastimen tai aikataulun asettaminen
- Tila-LEDin näytön asettaminen
- Säleverhon liikkeen ajan asetus
- Säleverhojen ja säleiden asennon muuntelu

en Sälevero-ohjauksen kytkimen asentaminen



- Ⓐ Mekaaninen painike laajennusyksikön liitännässä (valinnainen)

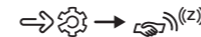
Suojuksen poistaminen



- ① Vedä keinukytkin pois.
- ② Poista tukiosa.

Sälevero-ohjauksen kytkimen säätö

Liittäminen ELKO SmartHUB -laitteeseen



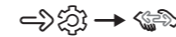
- Ⓐ Tila-LED (keltainen)

Lisätietoja on järjestelmän käyttöohjeissa.

Yhdistä muihin ELKO Smart -laitteisiin

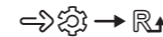
Tuotteen ohjaamiseksi huoneohjaustilassa, yhdistä laite muihin saman Zigbee-verkon ELKO Smart -laitteisiin. Lisätietoja on järjestelmän käyttöohjeissa.

ELKO Smart -yhteyksien nollaaminen



Kaikki laitteen ja muiden ELKO Smart -laitteiden väliset ohjauslinkit poistetaan.

Palautus oletusasetuksiin



Kaikki konfiguraatitiedot, käyttäjätiedot ja verkkotiedot poistetaan.

Sen jälkeen kaikki asetukset palautetaan oletusasetuksiin (katso toiminnot).

en SmartBlinds Push

Prerequisites

Download the **ELKO Smart app** to your smartphone / tablet, and install the **ELKO SmartHUB** to configure and control ELKO Smart devices.

Additional system information

Detailed production information is available online in the **system user guide**. Scan the QR code or follow the link:



<http://proff.elko.no/elko-smart>

For your safety

⚠️ DANGER

HAZARD OF ELECTRIC SHOCK, EXPLOSION, OR ARC FLASH

Safe electrical installation must be carried out only by skilled professionals. Skilled professionals must prove profound knowledge in the following areas:

- Connecting to installation networks
- Connecting several electrical devices
- Laying electric cables
- Safety standards, local wiring rules and regulations

Failure to follow these instructions will result in death or serious injury.

Getting to know the product

You can use the SmartBlinds Push (referred to below as **blind control switch**) to control **one** blind or roller shutter motor that is equipped with an end position switch.

Control options

Home control: To control the blind control switch through the **ELKO Smart app** you will need the ELKO SmartHUB.

Room control: To control the blind control switch with other ELKO Smart devices, it can be paired with other ELKO Smart devices within the same Zigbee network.

Direct operation: The blind control switch can always be controlled directly on-site. You can also connect any number of mechanical push-buttons.

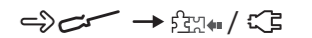
Functions

- Protection of the motor against damage
- Operating with extension units (mechanical double push-button)

Via app:

- Setting a timer or a time schedule
- Setting the status LED display
- Setting the blind movement time
- Varying blind and slat position

Installing the blind control switch



- Ⓐ Mechanical push-button at extension unit connection (optional)

Removing the cover



- ① Pull the rocker switch off.
- ② Remove the support part.

Setting the blind control switch

Connecting to the ELKO SmartHUB



- Ⓐ Status LED (amber)

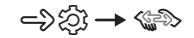
For more details, refer to the system user guide.

Pairing to other ELKO Smart devices

To control the product in a room control mode, it can be paired with other ELKO Smart devices within the same Zigbee network.

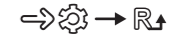
For more details, refer to the system user guide.

Resetting ELKO Smart connectivity



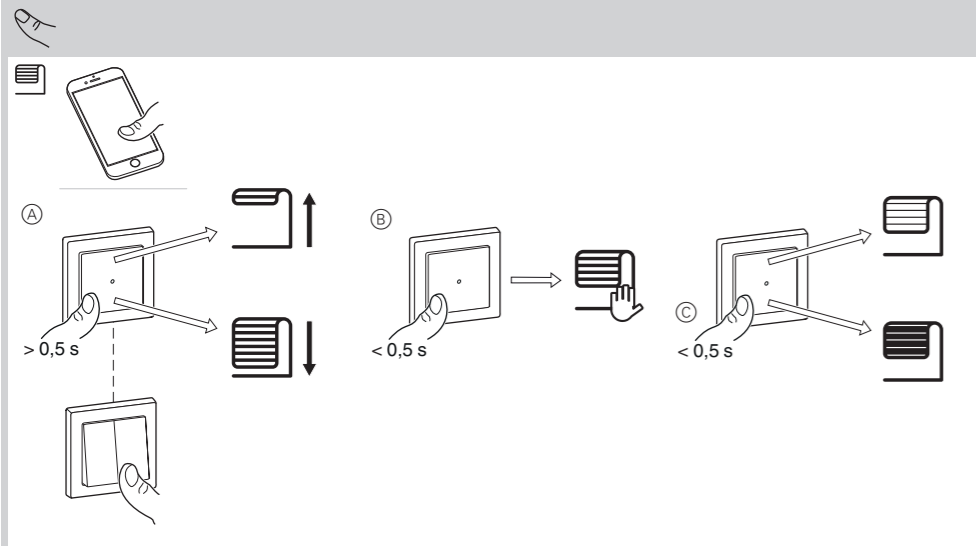
All control links between the device and other ELKO Smart devices are deleted.

Resetting to default settings



All configuration data, user data and network data are deleted.

All settings are then set to default settings (see functions).



Säleiverho-ohjauksen kytkimen käyttö

Säleiverho-ohjauksen kytkintä voi etäohjata ELKO Smart-sovelluksen avulla.

Säleiverhojen ohjaaminen paikallisesti



- Liikuta säleiverhoja ylös ja alas säleiverho-ohjauksen kytkimellä tai laajennusyksiköllä.
- Pysäytä liikkuvat säleiverhot.
- Säädä säleiden asento.

Tila-LEDin toiminta

Lisätietoja on järjestelmän käyttöohjeissa.



Vianmääritys

Lisätietoja on järjestelmän käyttöohjeissa.



Tekniset tiedot

Nimellisjännite:	AC 230 V ~, 50 Hz
Nimellisteho:	W
Valmiustila:	enint. 0,4 W
Liittimet:	Ruuviliittimet maks. 2 x 2,5 mm ² , 0,5 Nm
Laajennusyksikkö:	Kaksoispainikkeet, rajoittamaton määrä, maks. 50 m
Sulakesuojaus:	10 A katkaisija
Nimellisvirta:	4 A, cosφ = 0,6
Taajuuskaista:	2,4 GHz
Lähetysnopeus:	2,5 mW
Sertifiointi:	Zigbee 3.0

Toimita laite kotitalousjätteistä erotettuna viralliseen jätteiden vastaanottopisteeseen. Ammattimainen kierrätys suojelee ihmisiä ja ympäristöä mahdollisesti haitallisilta vaikutuksilta.

Tavaramerkit

- Zigbee® on Zigbee Alliancen rekisteröity tavaramerkki.
- Apple® ja App Store® ovat Apple Inc:n tuotenimiä tai rekisteröityjä tavaramerkkejä.
- Google Play™ Store ja Android™ ovat Google Inc:n tuotenimiä tai rekisteröityjä tavaramerkkejä.

Muut tuotenimet tai rekisteröidyt tavaramerkit ovat kunkin omistajan omaisuutta.

EY-vaatimustenmukaisuusvakuutus

ELKO vakuuttaa, että tämä tuote vastaa RADIOLAITEDIREKTIIVIN 2014/53/EU olennaisia vaatimuksia ja muita keskeisiä säännöksiä. Vaatimustenmukaisuusvakuutuksen voi ladata seuraavasta osoitteesta: ELKO.no.

ELKO

ELKO Suomessa, Sokerilinnantie 11 C, 02600 Espoo

Puh. +358 10 446 615

www.elko.fi

Operating the blind control switch

You can remotely control the blind control switch via the ELKO Smart app.

Controlling blinds locally



- Move the blinds up and down with the blind control switch or extension unit.
- Stop the moving blinds.
- Adjust the slat position.

Behaviour of the status LED

For more details, refer to the system user guide.



Troubleshooting

For more details, refer to the system user guide.



Technical data

Nominal voltage:	AC 230 V ~, 50 Hz
Nominal power:	W
Standby:	max 0,4 W
Connecting terminals:	Screw terminals for max. 2 x 2,5 mm ² , 0,5 Nm
Extension unit:	Double push-buttons, unlimited number, max. 50 m
Fuse protection:	10 A circuit breaker
Nominal current:	4 A, cosφ = 0,6
Frequency band:	2,4 GHz
Transmission capacity:	2,5 mW
Certification:	Zigbee 3.0

Dispose of the device separately from household waste at an official collection point. Professional recycling protects people and the environment against potential negative effects.

Trademarks

- Zigbee® is a registered trademark of the Zigbee Alliance.
- Apple® and App Store® are brand names or registered trademarks of Apple Inc.
- Google Play™ Store and Android™ are brand names or registered trademarks of Google Inc.

Other brands and registered trademarks are the property of the relevant owners.

EU Declaration of conformity

Hereby, ELKO, declares that this product is in compliance with the essential requirements and other relevant provisions of RADIO EQUIPMENT DIRECTIVE 2014/53/EU. Declaration of conformity can be downloaded on: ELKO.no.

ELKO

ELKO AS, Sandstuveien 68, 0680 Oslo

Phone.: +47 67 80 73 00 - E-mail: elko@elko.no

Pb. 6598 Etterstad, 0607 Oslo

www.elko.no