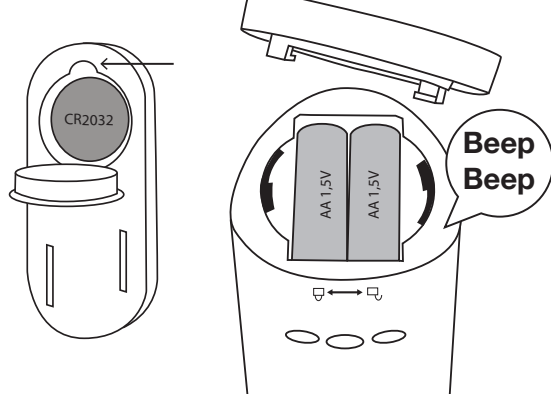


# NEXA

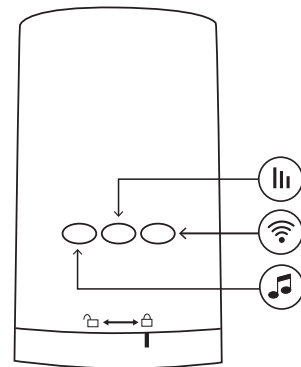


## MLR-1922/SET DOORBELL AND PUSH BUTTON

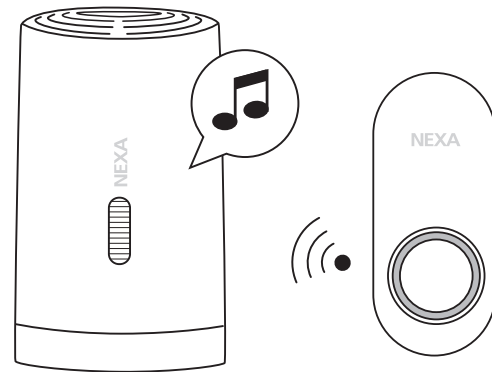
NEXA AB, DATAVÄGEN 37B, 436 32 ASKIM, SWEDEN  
info@nexa.se | www.nexa.se



- SV** Ta bort skyddsplasten för batteriet på ringknappen. Sätt i batterier i dörrklockan. Dörrklockan avger två pip när batterierna installerats.
- EN** Insert batteries in the doorbell and remove the protective plastic for the battery on the ring button. The doorbell beeps two times when the batteries are inserted correctly.
- NO** Sett batterier i dørklokken og fjern plastbeskyttelsen for batteriet på ringeknappen. Dørklokken piper to ganger når batteriene er satt inn.
- FI** Asenna paristot ovikelloon ja irrota pariston suojamuovi soittopainikkeesta. Ovikello antaa kaksi lyhyttä äänimerkkiä, kun paristot on asennettu oikein.



- SV** Välj rington på dörrklockan. 🎵  
Välj ljudvolym på dörrklockan. 🔊
- EN** Select ring tone for the doorbell. 🎵  
Select sound volume on the doorbell. 🔊
- NO** Velg ringetonen på dørklokken. 🎵  
Velg lydvolum på dørklokken. 🔊
- FI** Valitse ovikellon soittoääni. 🎵  
Valitse äänenvoimakkuus ovikellosta. 🔊



- SV** Tryck på inlärningsknappen på dörrklockan. 📶  
Tryck på ringknappen. Dörrklockan svarar med två pip
- EN** Press the programming button. 📶  
Press the ring button. The doorbell will beep two times in response.
- NO** Trykk på registreringsknappen. 📶  
Trykk på ringeknappen. Dørklokken svarer med to pip.
- FI** Paina ohjelmointipainiketta. 📶  
Paina soittopainiketta. Ovikello antaa kaksi lyhyttä äänimerkkiä.

**SVENSKA – TEKNISK DATA****DÖRRKLOCKA**

Strömkälla	Batteri, 2 x AA (ingår ej)
Protokoll	System Nexa
Räckvidd	upp till 150 m
Ljudnivåer	0%   33%   66%   100%
Minnesplatser	32
Drifttemperatur	0-40 °C
IP klassificering	IP20, inomhusbruk
Mått, B x H x D	59 x 100 x 37 mm

**TRYCKKNAPP**

Batteri	1 x 3 V CR2032
Drifttemperatur	-10 – +40 °C
IP klassificering	IP44, utomhusbruk
Mått, B x H x D	30 x 70 x 15,5 mm

*Komplett manual finns på [nexa.se](http://nexa.se)*

**ENGLISH – TECHNICAL DATA****DOORBELL**

Power supply	Battery, 2 x AA (not included)
Protocol	System Nexa
Range	up to 150 m
Volume settings	0%   33%   66%   100%
Memory slots	32
Operating temperature	0-40 °C
IP rating	IP20, indoor use
Dimensions (W x H x D)	59 x 100 x 37 mm

**PUSH BUTTON**

Battery	1 x 3 V CR2032
Operating temperature	-10 – +40 °C
IP rating	IP44, outdoor use
Dimensions (W x H x D)	30 x 70 x 15,5 mm

*A complete manual is available at [nexa.se](http://nexa.se)*

**NORSK – TEKNISKE SPESIFIKASJONER****DØRKLOKKE**

Strømforsyning	Batteri, 2 x AA (medfølger ikke)
Protokoll	System Nexa
Rekkevidde	opptil 150 m
Lydnivåer	0%   33%   66%   100%
Minneplasser	32
Driftstemperatur	0-40 °C
IP-klassifisering	IP20, innendørsbruk
Mål, B x H x D	59 x 100 x 37 mm

**TRYKKNAPP**

Batteri	1 x 3 V CR2032
Driftstemperatur	-10 – +40 °C
IP-klassifisering	IP44, utendørsbruk
Mål, B x H x D	30 x 70 x 15,5 mm

*Du finner fullstendig bruksanvisning på [nexa.se](http://nexa.se)*

**SUOMI – TEKNISET TIEDOT****OVIKELLO**

Syöttövirta	Paristo 2 x AA (ei sisälly)
Protokolla	System Nexa
Kantama	jopa 150 m
Äänitasot	0%   33%   66%   100%
Muistipaikat	32
Käyttölämpötila	0-40 °C
IP-luokitus	IP20, sisäkäyttö
Mitat (L x K x S)	59 x 100 x 37 mm

**PAINIKE**

Paristo	1 x 3 V CR2032
Käyttölämpötila	-10 – +40 °C
IP-luokitus	IP44, ulkokäyttöön
Mitat (L x K x S)	30 x 70 x 15,5 mm

*Opas on luettavissa kokonaisuudessaan osoitteessa [nexa.se](http://nexa.se)*