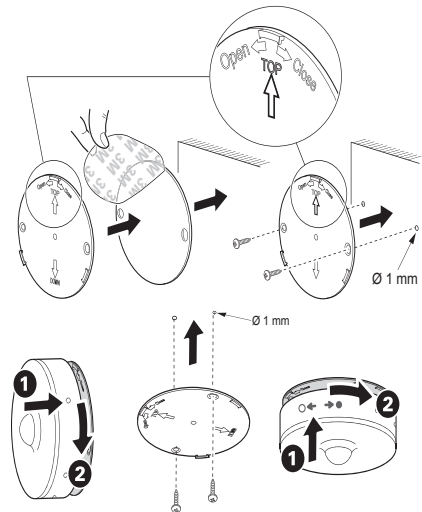
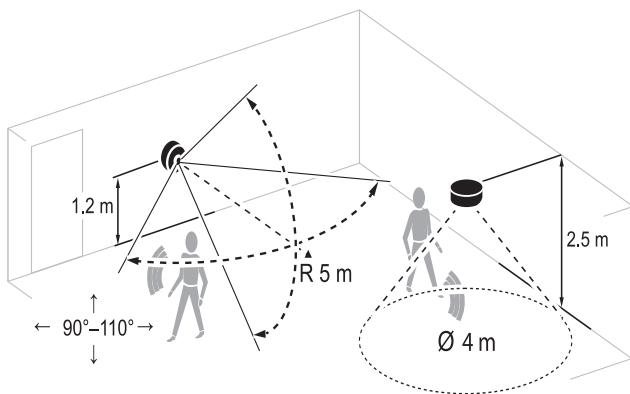
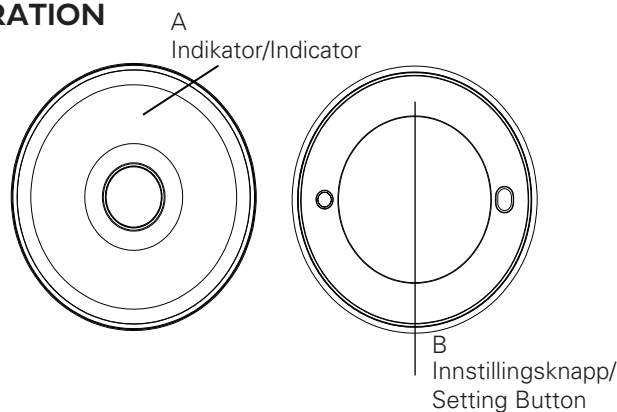


Beskrivelse:	Bevegelse	Description:	Motion
Deteksjonsteknologi:	PIR (passiv IR)	Detection Technology:	PIR (Passive IR)
Deteksjonsvinkel:	110°±10°	Detection Angle:	110°±10°
Protokoll:	Zigbee 3.0	Protocol:	Zigbee 3.0
Trådløs rekkevidde:	100m utendørs, 30m innendørs	Wireless Range:	100m Outdoor, 30m Indoor
Strømkilde:	3V, AAA* 2	Power Source:	3V, AAA*2
Maks. arbeidsstrøm:	10,8mA	Max. Working current:	10.8mA
Standby strøm:	< 10uA	Standby current:	< 10uA
Driftstemperatur:	-10°C~ 40°C	Operating Temp:	-10°C~ 40°C
Relativ fuktighet:	Opptil 85 %	Operating Humidity:	Up to 85% non-condensing
Dimensjon:	Ø76*26,73mm	Dimension:	Ø76*26.73mm

**MONTERING/MOUNTING**



**OPERASJON / OPERATION**



**1. FABRIKINNSTILLING**

Trykk og hold B i 10 sekunder; etter 10 sekunder vil A blinke raskt rødt; slipp B, og A vil lyse i 3 sekunder.

**2. LEGG TIL I ZIGBEE-NETTVERKET**

Trykk på knappen B kjapt 3 ganger.  
- hvis enheten ikke er i et nettverk, vil A blinke sakte oransje, så begynner den å søke nettverk og legge til.  
- hvis enheten er i et nettverk, blinker A sakte grønt i 5 sekunder.  
Vennligst tilbakestill sensoren til fabrikkinnstilling og forsøk igjen.

**1. FACTORY RESET**

Long Press Button B for 10s, A will blink quickly in red after 10s, release B and A will stay solid for 3s to reset.

**2. ADD TO THE ZIGBEE NETWORK**

Short press B for 3 times,  
• if the device is not in the network, A will blink slowly in orange, then it will start searching network and adding.  
• if the device is in the network, A will blink slowly in green for 5s.  
Then please do factory reset then pair.

### 3. INDIKATOR BETYDNING

7 korte grønne blink indikerer at enheten er slått på.  
Blinker oransje sakte: Nettverkskobling (timeout 2 minutter)  
Et kontinuerlig grønt lys indikerer en vellykket nettverkskobling  
Tre sekunder med konstant oransje indikerer en mislykket nettverksparing.  
Et oransje blink hvert minutt: batteristrømmen begynner å bli lav  
Oransje blinking i tre sekunder, indikerer tap av hubforbindelse.

### 3. INDICATOR MEANING

A blink slowly in green for 7 times: Device powered on  
A blink slowly in orange: Network pairing (timeout 2mins)  
A stay in solid green: Network pairing successful.  
A stay in solid orange for 3s: Network pairing failed.  
A blinking in orange once per minute: battery power empty soon  
A blinking quickly in orange for 3s: Lost connection with hub

## MÅL / MEASURES

