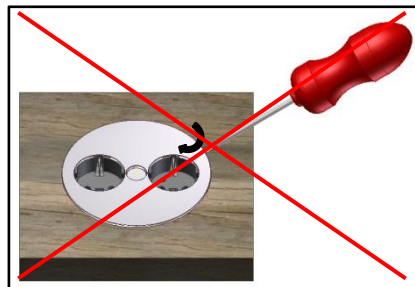
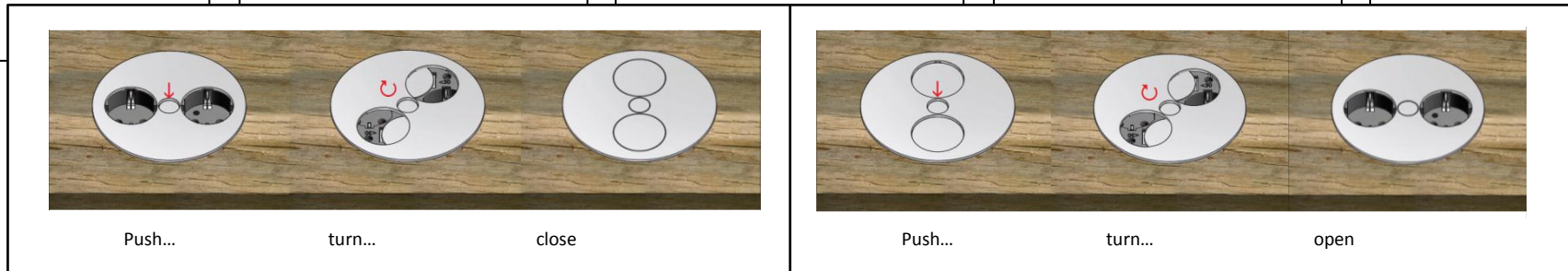


# TWIST

<p><b>D</b></p> <p><u>Achtung:</u> Installationen im Hauptstromnetz dürfen nur von einer geschulten Elektrofachkraft vorgenommen werden!</p> <p><u>Empfehlung:</u> Im ungenutzten Zustand schließen.</p> <p><b>Montageanleitung – Arbeitsplatte</b></p>	<p><b>GB</b></p> <p><u>Important:</u> It is obligatory that any connection to the main electricity supply shall be made by a qualified electrician!</p> <p><u>Recommendation:</u> Close if not in use.</p> <p><b>Assembly Instructions – Work surface installation</b></p>	<p><b>F</b></p> <p><u>Attention:</u> Le raccordement au réseau électrique doit obligatoirement être réalisé par un électricien qualifié!</p> <p><u>Recommandation:</u> Fermer lorsque le produit n'est pas d'utilisé.</p> <p><b>Instructions de montage – Plateau installation</b></p>	<p><b>ES</b></p> <p><u>Atención:</u> Instalaciones en la red eléctrica solo deben ser hecho por un electricista cualificado!</p> <p><u>Recomendación:</u> Cerrar cuando esté fuera de uso.</p> <p><b>Instrucciones montaje – Encimera</b></p>	<p><b>RO</b></p> <p><u>Atentie:</u> Instalarea in circuitul principal de curent trebuie facuta doar de catre persoane autorizate!</p> <p><u>Recomandare:</u> A se închide doar cand nu este folosit.</p> <p><b>Instructiuni – Blat</b></p>
<p>Ø105mm</p>	<p>*</p>	<p>X</p>	<p>X = 8-30mm</p> <p>**</p>	<p>X ≥ 30mm</p> <p>**</p>
<p>*) Fuge zwischen Deckel und Gehäuse vor Silikontritt schützen!</p> <p>Silikon nicht für Datenvariante!</p> <p>**) Kurze Schlüsselseite oben! Nur bis Druckpunkt anziehen.</p>	<p>*) Protect the joint between cover and housing from penetration of silicone!</p> <p>Silicon not for data version!</p> <p>**) Short Allen Key leg up. Torque only to pressure point.</p>	<p>*) Protéger le joint entre le couvercle et le boîtier contre la pénétration de silicone!</p> <p>N'appliquez pas silicone si vous utilisez la version avec keystone !</p> <p>**) Brève face de la clé en haut. Juste à pointe de poissée.</p>	<p>*) Proteger la articulación entre la tapa y la carcasa contra la penetración de silicona!</p> <p>No silicona por la versión con keystone!</p> <p>**) El lado corto de la llave Allen hacia arriba! Solo apretar hasta el punto de presión.</p>	<p>*) Proteja îmbinarea între capacul și carcasa împotriva pătrunderii de silikon!</p> <p>A nu se folosi silikon la varianta cu date!</p> <p>**) Partea scurta a cheii hexagonale in partea superioara. A se insuruba doar pana la punctul de presiune.</p>

<b>D</b> Öffnen&Schließen	<b>GB</b> Open&Close	<b>F</b> Ouvrir&Fermer	<b>ES</b> Abrir&Cerrar	<b>RO</b> Deschide&Închide
------------------------------	-------------------------	---------------------------	---------------------------	-------------------------------



**Betrifft nur den deutschen Markt! / Note valid for German market only! / Valide pour marché allemande seulement! / Respecto solo al mercado alemán! / Este valabil doar pentru piata de desfacere din Germania!**

**Hinweis!**  
**Installation nur durch Personen mit einschlägigen elektrotechnischen Kenntnissen und Erfahrungen!\*)**  
 Durch eine unsachgemäße Installation gefährden Sie:  
 - Ihr eigenes Leben;  
 - Das Leben der Nutzer der elektrischen Anlage.  
 Mit einer unsachgemäßen Installation riskieren Sie schwere Sachschäden, z.B. durch Brand. Es droht für Sie die persönliche Haftung bei Personen- und Sachschäden.  
**Wenden Sie sich an einen Elektroinstallateur!**  
 \*) Für die Installation sind insbesondere folgende Fachkenntnisse erforderlich:  
 - Die anzuwendenden „5 Sicherheitsregeln“: Freischalten; gegen Wiedereinschalten sichern; Spannungsfreiheit – feststellen; Erden und Kurzschließen; benachbarte, unter Spannung stehende Teile abdecken oder abschranken;  
 - Auswahl des geeigneten Werkzeuges, der Messgeräte und ggf. der persönlichen Schutzausrüstung;  
 - Auswertung der Messergebnisse;  
 - Auswahl des Elektro-Installationsmaterials zur Sicherstellung der Abschaltbedingungen;  
 - IP-Schutzarten;  
 - Einbau des Elektroinstallationsmaterials;  
 - Art des Versorgungsnetzes (TN-System, IT-System, TT-System) und die daraus folgenden Anschlussbedingungen (klassische Nullung, Schutzerdung, erforderliche Zusatzmaßnahmen etc.)