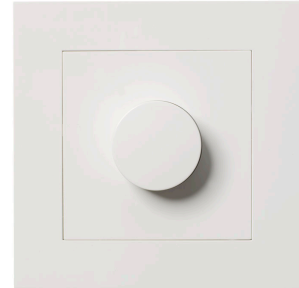




## FDV dokument 3755

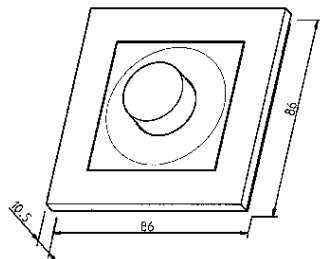
**Produkt:** Plus dimmer 400GL I PH  
**EI-nummer:** 1410751  
**Vareno.:** 3755  
**EAN:** 7020160375513  
**Pakningsant.:** 1  
**Farge:** Polarhvit



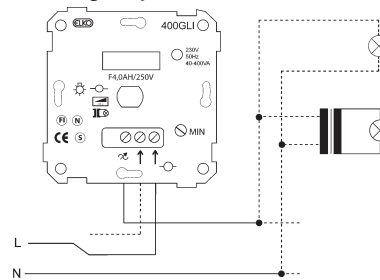
**Produktbeskrivelse:** Benyttes til glødelamper, jernkjerne-trafo eller 230V halogenlamper. Ved bruk av jernkjerne-trafo eller 230V halogenlamper er maks. belastning 300VA/300W. LED ihht LED tabell  
400 GLI benyttes mot Philips 7W Master LED med GU10 sokkel.  
Passer inn i standard veggbokser og i alle ELKO kombinasjonsplater.

**Tekniske spesifikasjoner:** Belastning: 60 - 400 W.  
Spenning: 230 V/50 Hz.  
Sikring: F 2 A.  
Bryter: Trykk AV/PÅ. Vri for reg. (Kobl. 6).

### Målskisse



### Koblingsskjema



### ELKO AS

E-post: elko@elko.no  
Internett: www.elko.no  
Bank: 6219.05.15880  
Foretaksnr.: NO 911 382 563 MVA

Hovedkontor  
Eyvind Lyches vei 10, NO-1338 Sandvika  
Postboks 234, NO-1301 Sandvika  
Tlf: +47 67 80 73 00  
Faks: +47 67 80 73 01

Fabrikk  
Sporpind Industriområde, NO-3340 Åmot  
Tlf: +47 32 78 91 00  
Faks: +47 32 78 91 01