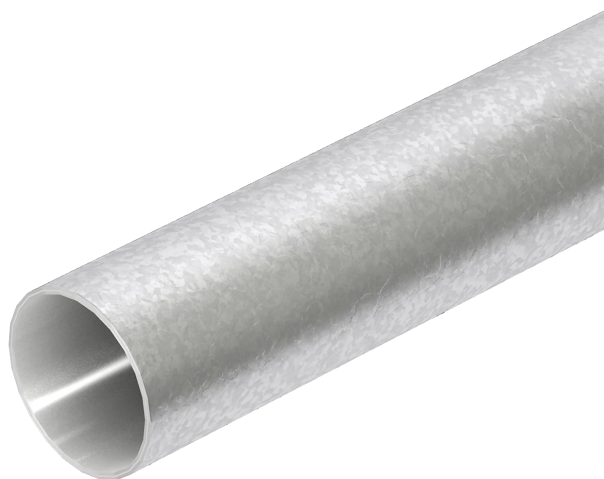


STÅLRØR S16-63W FT



Stålrør S16-63W FT.

Installasjonsrør uten gjenger i henhold til EN 61386-1 for mekanisk beskyttelse av kabler.

Glatt innervegg

EL.NR	ART.NR	TYPE	Vegg Tykkelse mm	Ømm	LENGDE mm	Vekt Kg/100 meter	Matriale	OVERFLATE
1209186	2046593	S16W FT Stålrør	1	Ø16	3000	40	stål	varmgalvanisert (dypp)
1209187	2046594	S20W FT Stålrør	1	Ø20	3000	51	stål	varmgalvanisert (dypp)
1209188	2046595	S25W FT Stålrør	1.2	Ø25	3000	70	stål	varmgalvanisert (dypp)
1209189	2046596	S32W FT Stålrør	1.2	Ø32	3000	98	stål	varmgalvanisert (dypp)
1209190	2046597	S40W FT Stålrør	1.2	Ø40	3000	124	stål	varmgalvanisert (dypp)
1209191	2046598	S50W FT Stålrør	1.2	Ø50	3000	179,4	stål	varmgalvanisert (dypp)
1209192	2046599	S63W FT Stålrør	1.2	Ø63	3000	198	stål	varmgalvanisert (dypp)