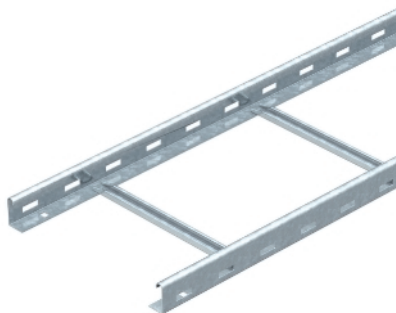


Kabelstige LG 45



Kabelstigen leveres i sammenfelt utførelse.

Passende polklammer type 2056/N finner du under Kabelstigesystemer.

Kabelstige med hullet sidebjelke og sidehøyde 45 mm med naglede C-profilsprosser som er åpne oppover.

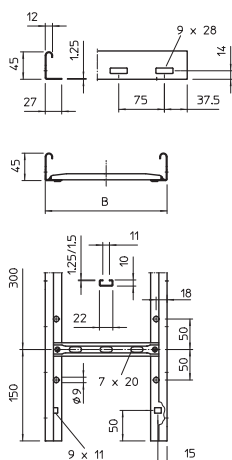
Type	Bredde mm	Bjelke- tykkelse mm	Forp. m	Vekt kg/100 m	Art.-nr.
LG 420 NS 3 FS	200	1,25	3	188,300	6200508
LG 430 NS 3 FS	300	1,25	3	202,500	6200511
LG 440 NS 3 FS	400	1,25	3	216,700	6200514
LG 450 NS 3 FS	500	1,25	3	243,700	6200517
LG 460 NS 3 FS	600	1,25	3	260,800	6200520
LG 420 NS 6 FS	200	1,25	6	188,500	6200583
LG 430 NS 6 FS	300	1,25	6	205,500	6200586
LG 440 NS 6 FS	400	1,25	6	216,800	6200589
LG 450 NS 6 FS	500	1,25	6	243,800	6200592
LG 460 NS 6 FS	600	1,25	6	260,800	6200595
LG 420 NS 6 FT	200	1,25	6	203,000	6200605
LG 430 NS 6 FT	300	1,25	6	218,000	6200608
LG 440 NS 6 FT	400	1,25	6	233,000	6200611
LG 450 NS 6 FT	500	1,25	6	261,300	6200614
LG 460 NS 6 FT	600	1,25	6	278,000	6200617

St stål

FS kontinuerlig galvanisert

FT varmgalvanisert (dypp)

Mål

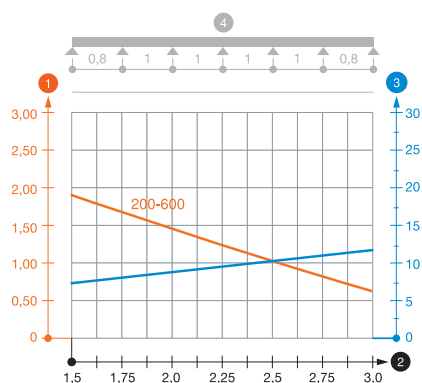


Type	Lengde mm	Bredde mm	Bjelke- tykkelse mm	Nytte- tverr- snitt cm ²	Sprosseavstand mm
LG 420 NS 3 FS	3000	200	1,25	68	300
LG 430 NS 3 FS	3000	300	1,25	103	300
LG 440 NS 3 FS	3000	400	1,25	138	300
LG 450 NS 3 FS	3000	500	1,25	173	300
LG 460 NS 3 FS	3000	600	1,25	208	300
LG 420 NS 6 FS	6000	200	1,25	68	300
LG 430 NS 6 FS	6000	300	1,25	103	300
LG 440 NS 6 FS	6000	400	1,25	138	300
LG 450 NS 6 FS	6000	500	1,25	173	300
LG 460 NS 6 FS	6000	600	1,25	208	300
LG 420 NS 6 FT	6000	200	1,25	68	300
LG 430 NS 6 FT	6000	300	1,25	103	300
LG 440 NS 6 FT	6000	400	1,25	138	300
LG 450 NS 6 FT	6000	500	1,25	173	300
LG 460 NS 6 FT	6000	600	1,25	208	300

Kabelstige LG 45

Belastning

Type	1,5m kN/m	2,0m kN/m	2,5m kN/m	3,0m kN/m
LG 420 NS 3 FS	1,8	1,4	1	0,55
LG 430 NS 3 FS	1,8	1,4	1	0,55
LG 440 NS 3 FS	1,8	1,4	1	0,55
LG 450 NS 3 FS	1,8	1,4	1	0,55
LG 460 NS 3 FS	1,8	1,4	1	0,55
LG 420 NS 6 FS	1,8	1,4	1	0,55
LG 430 NS 6 FS	1,8	1,4	1	0,55
LG 440 NS 6 FS	1,8	1,4	1	0,55
LG 450 NS 6 FS	1,8	1,4	1	0,55
LG 460 NS 6 FS	1,8	1,4	1	0,55
LG 420 NS 6 FT	1,8	1,4	1	0,55
LG 430 NS 6 FT	1,8	1,4	1	0,55
LG 440 NS 6 FT	1,8	1,4	1	0,55
LG 450 NS 6 FT	1,8	1,4	1	0,55
LG 460 NS 6 FT	1,8	1,4	1	0,55



Belastningsdiagram kabelstige type LG 45 NS

- 1 Tillatt belastning av kabelrenne/-stige i kN/m uten personlast
- 2 Spennvidde i m
- 3 Profilbøyning i mm ved tillatt kN/m
- 4 Belastningsskjema ved testing
- Belastningskurve med bredde på kabelrenne/-stige i mm
- Profilbøyning etter støttelengde